

Hinweise für Loops

Befestigung oben am Drehko :

Gardinenstange o.ä. Gerüstestiel (Baumarkt) oben abflachen (Verdrehsicherung) ①

Unten Christbaumständer/Gartenschirmfuß o.ä.

Zu empfehlen Staubschutz: Dem Drehko eine farblose unbedruckte Plastiktüte überstülpen, unten zubinden.

Motorsteuerkabel und Koaxkabel immer mittig nach unten wegführen.

Wenn die Spannung der Fernbedienung sinkt, das Trimmerpoti nachstellen (Impulsbetrieb).

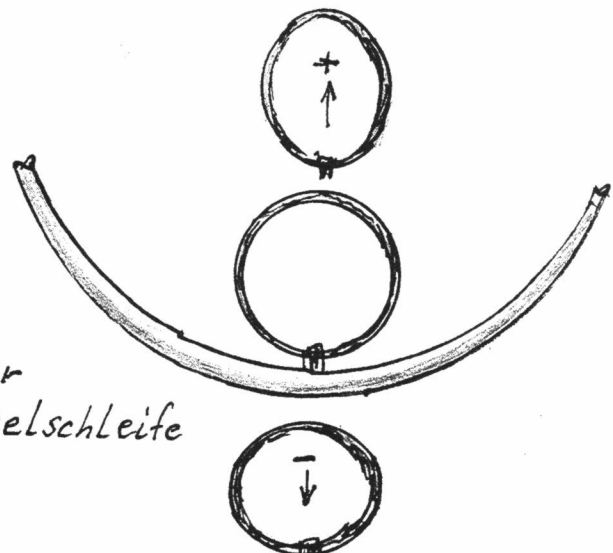
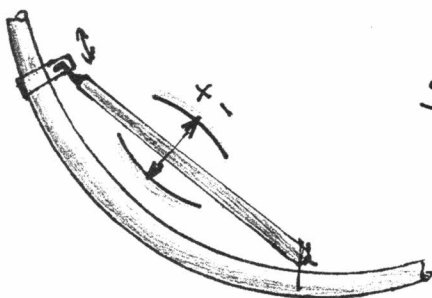
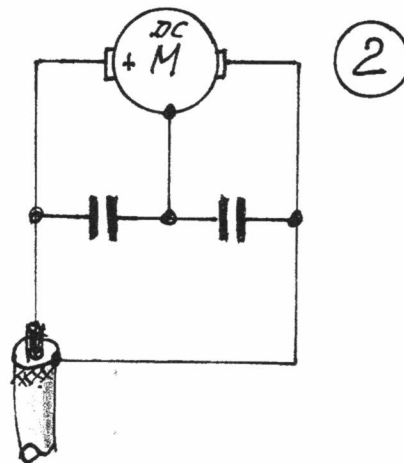
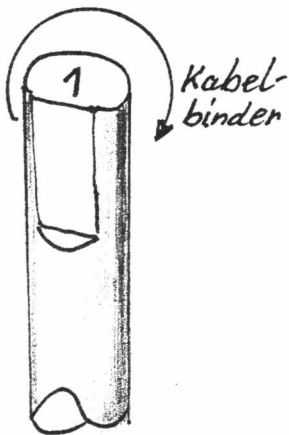
Wenn die Loop nicht abgestimmt ist kann HF auf die Fernbedienung koppeln (deswegen ja auch zuerst nur mit geringer Leistung abstimmen).

Das Steuerkabel kann man verdrosseln und das Gehäuse erden.

Falls Motorgeräusche zu sehr stören, 2 Kondensatoren 4,7 nF anschließen. ②

Das SWR kann durch Verändern der Koax-Schleife beeinflusst werden.

Je nach Verformung können bevorzugte Bänder besser werden.



Gamma M. Version
(Auch die nähere Umgebung spielt eine Rolle!)

oder
Koppelschleife